

# 「防災・減災」こそが地域振興の柱



発行・編集  
三島建設業協会  
広報委員会  
三島市玉川250の2  
電話 (055)975-0332  
ホームページ http://www.misimakenkyo.jp  
発行日 毎月1日

## SDGsセミナーを開催

総務委



三島建設業協会（小野会長）は7月20日、協会大会議室でSDGs（持続可能な開発目標）セミナーを開催した。三井住友海上経営サポートセンターの五十嵐朋人氏を講師に招き、SDGsの基礎知識を学んだ。五十嵐氏は、「皆さんの従来の業務にどうSDGsを紐付けるかが重要」とし、中小企業がSDGsに取り組むための具体的な方策などを説明した。また、三島建設業協会の事業計画との紐付けとして、▽技術力向上事業▽防災力向上事業▽建設業労災防止に関する事業などを提唱した。講義を受けて出席者からは積極的な質疑が次々と行われた。

Q：SDGs宣言では目標値を設定しなければならぬのですか。

A：法的に縛られるものではないので、どちらでもよいというのが正解です。数値化できなくても「こんなことをやるんだ」という風にも宣言はできます。しかし、宣言の中に目標数値があった方がより良いといえます。可能であれば、2025年にはこの比率、2030年にはこの比率というように細かく数値化した方が、さらに良いです。これは、投資家目線で見ると、より魅力のある企業と映ります。

Q：宣言の記載例を見るとテーマは4項目ですが、宣言は4項目必要ですか。

A：建設業協会の業務計画（抜粋）で4事業を挙げてありますが、宣言記載例のテーマとの違いは何ですか。これを協会の宣言としてよいのですか。

A：これは現状肯定の考え方で、今やっている業務計画を単純にSDGsゴールに紐付け

ただです。宣言が地域貢献だとか、どのテーマに収まるか検討したほうがいいと思います。見せ方で言うと、宣言で「社会にガバナンスが加わります。テーマ設定はルールで定められていないので必須ではないですが、キーワードとして経済、環境、社会というのがあり、この3つを統合的にやっていくという、広く一般的に言われている考え方があります。弊社が、各自自治体等と連携して試行錯誤した中で、行きついたのがこの4つテーマだったので、参考にしていただく方がいいと思います。

Q：ISO9000や14000の取得は認証機関でやりました。SDGsは認証機関がないわけですが、ISOとの差異についてお話しください。

A：環境の面ではISOと運動していると思えます。環境でISOの認証を取ってこんなことをやっている、堂々と宣言の中にいっていただくといいと思います。

ただです。宣言が地域貢献だとか、どのテーマに収まるか検討したほうがいいと思います。見せ方で言うと、宣言で「社会にガバナンスが加わります。テーマ設定はルールで定められていないので必須ではないですが、キーワードとして経済、環境、社会というのがあり、この3つを統合的にやっていくという、広く一般的に言われている考え方があります。弊社が、各自自治体等と連携して試行錯誤した中で、行きついたのがこの4つテーマだったので、参考にしていただく方がいいと思います。

Q：ISO9000や14000の取得は認証機関でやりました。SDGsは認証機関がないわけですが、ISOとの差異についてお話しください。

A：環境の面ではISOと運動していると思えます。環境でISOの認証を取ってこんなことをやっている、堂々と宣言の中にいっていただくといいと思います。



漆黒に浮かぶ深紅の華、アゲハは幻想の世界の中に（撮影 村上益男氏）

「地元にスポットが当たるとこのチャンスをしっかりと生かしたい」。そのために、新型コロナウィルスのワクチン接種を早急に進めていく考えだ。一方、長期的な課題として「防災対策」も忘れてならない。市内を流れる狩野川に注ぐ市管理河川の河道拡幅や、内水氾濫を防ぐための貯留施設整備について「流域治水プロジェクト」の計画により「国・県と連携を図りながら進めていきたい」と話す。また、熱海市で起こった土砂災害を踏まえ、山間

「地元にスポットが当たるとこのチャンスをしっかりと生かしたい」。そのために、新型コロナウィルスのワクチン接種を早急に進めていく考えだ。一方、長期的な課題として「防災対策」も忘れてならない。市内を流れる狩野川に注ぐ市管理河川の河道拡幅や、内水氾濫を防ぐための貯留施設整備について「流域治水プロジェクト」の計画により「国・県と連携を図りながら進めていきたい」と話す。また、熱海市で起こった土砂災害を踏まえ、山間部を中心に盛土の調査を進めている。地元伊豆の国市（旧山町）出身。東京大学卒業後は農林水産省に入省し、大臣官房総括審議官や食料産業局長などの要職を歴任した。高校卒業も英語、スペイン語、フランス語などを学んだ。とりわけ英語は得意で、英検1級、通訳ガイドの資格も持っている。ただ、休日には趣味の一つで、料理でストレス解消と話す。

「英語の基礎はサイモン&ガーファンクルの歌から学んだ」と笑う。

川風に寄せ番外の踊唄 日差し 旅恋へば夕蝸（ひぐり）は和のしらべ 日差し コロナ禍や野山変はらぬ 秋の幸 マサ子 ぶどう（ぶどう）食ぶ翠（ひすい）の色に吸ひ込まれ 札子 短冊に「句添へあり梨届く 和子 一筋の夜風に秋の混ざりをり 文代 音連れて雲間を走る稲光 藍子 浅紅の和紙のふくらみ酔芙蓉 文字 茸狩半信半疑の手を伸ばし ツトム その音に人の驚く威銃（おどろ） 斗潮 夕風を母の声とも猫じゃらし 呀栄 秋隣遊ぶ雀の砂の穴 まき

ただです。宣言が地域貢献だとか、どのテーマに収まるか検討したほうがいいと思います。見せ方で言うと、宣言で「社会にガバナンスが加わります。テーマ設定はルールで定められていないので必須ではないですが、キーワードとして経済、環境、社会というのがあり、この3つを統合的にやっていくという、広く一般的に言われている考え方があります。弊社が、各自自治体等と連携して試行錯誤した中で、行きついたのがこの4つテーマだったので、参考にしていただく方がいいと思います。

Q：ISO9000や14000の取得は認証機関でやりました。SDGsは認証機関がないわけですが、ISOとの差異についてお話しください。

A：環境の面ではISOと運動していると思えます。環境でISOの認証を取ってこんなことをやっている、堂々と宣言の中にいっていただくといいと思います。

「地元にスポットが当たるとこのチャンスをしっかりと生かしたい」。そのために、新型コロナウィルスのワクチン接種を早急に進めていく考えだ。一方、長期的な課題として「防災対策」も忘れてならない。市内を流れる狩野川に注ぐ市管理河川の河道拡幅や、内水氾濫を防ぐための貯留施設整備について「流域治水プロジェクト」の計画により「国・県と連携を図りながら進めていきたい」と話す。また、熱海市で起こった土砂災害を踏まえ、山間部を中心に盛土の調査を進めている。地元伊豆の国市（旧山町）出身。東京大学卒業後は農林水産省に入省し、大臣官房総括審議官や食料産業局長などの要職を歴任した。高校卒業も英語、スペイン語、フランス語などを学んだ。とりわけ英語は得意で、英検1級、通訳ガイドの資格も持っている。ただ、休日は趣味の一つで、料理でストレス解消と話す。

「英語の基礎はサイモン&ガーファンクルの歌から学んだ」と笑う。

川風に寄せ番外の踊唄 日差し 旅恋へば夕蝸（ひぐり）は和のしらべ 日差し コロナ禍や野山変はらぬ 秋の幸 マサ子 ぶどう（ぶどう）食ぶ翠（ひすい）の色に吸ひ込まれ 札子 短冊に「句添へあり梨届く 和子 一筋の夜風に秋の混ざりをり 文代 音連れて雲間を走る稲光 藍子 浅紅の和紙のふくらみ酔芙蓉 文字 茸狩半信半疑の手を伸ばし ツトム その音に人の驚く威銃（おどろ） 斗潮 夕風を母の声とも猫じゃらし 呀栄 秋隣遊ぶ雀の砂の穴 まき

川風に寄せ番外の踊唄 日差し 旅恋へば夕蝸（ひぐり）は和のしらべ 日差し コロナ禍や野山変はらぬ 秋の幸 マサ子 ぶどう（ぶどう）食ぶ翠（ひすい）の色に吸ひ込まれ 札子 短冊に「句添へあり梨届く 和子 一筋の夜風に秋の混ざりをり 文代 音連れて雲間を走る稲光 藍子 浅紅の和紙のふくらみ酔芙蓉 文字 茸狩半信半疑の手を伸ばし ツトム その音に人の驚く威銃（おどろ） 斗潮 夕風を母の声とも猫じゃらし 呀栄 秋隣遊ぶ雀の砂の穴 まき



伊豆の国市長  
やました まさゆき  
**山下 正行 氏**

【略歴】1980年東京大学教養学部卒。同年農林水産省に入省。農水相官房総括審議官（国際）、食料産業局長などを歴任した他、日本中央競馬会常務理事も務めた。55年12月15日生まれの65歳。

## 人脈 スマアパ

今年4月、現職候補との一騎打ちとなった市長選を制して見事初当選を果たした。市民や職員の声を聞く風通しの良い市制運営で、一年を重ねても住み続けたいまち「市民に信頼される市役所」を目指す。同市には、伊豆長岡温河ドラマは、地元の豪族北条義時が主役となる。

「地元にスポットが当たるとこのチャンスをしっかりと生かしたい」。そのために、新型コロナウィルスのワクチン接種を早急に進めていく考えだ。一方、長期的な課題として「防災対策」も忘れてならない。市内を流れる狩野川に注ぐ市管理河川の河道拡幅や、内水氾濫を防ぐための貯留施設整備について「流域治水プロジェクト」の計画により「国・県と連携を図りながら進めていきたい」と話す。また、熱海市で起こった土砂災害を踏まえ、山間部を中心に盛土の調査を進めている。地元伊豆の国市（旧山町）出身。東京大学卒業後は農林水産省に入省し、大臣官房総括審議官や食料産業局長などの要職を歴任した。高校卒業も英語、スペイン語、フランス語などを学んだ。とりわけ英語は得意で、英検1級、通訳ガイドの資格も持っている。ただ、休日は趣味の一つで、料理でストレス解消と話す。

「英語の基礎はサイモン&ガーファンクルの歌から学んだ」と笑う。

「地元にスポットが当たるとこのチャンスをしっかりと生かしたい」。そのために、新型コロナウィルスのワクチン接種を早急に進めていく考えだ。一方、長期的な課題として「防災対策」も忘れてならない。市内を流れる狩野川に注ぐ市管理河川の河道拡幅や、内水氾濫を防ぐための貯留施設整備について「流域治水プロジェクト」の計画により「国・県と連携を図りながら進めていきたい」と話す。また、熱海市で起こった土砂災害を踏まえ、山間部を中心に盛土の調査を進めている。地元伊豆の国市（旧山町）出身。東京大学卒業後は農林水産省に入省し、大臣官房総括審議官や食料産業局長などの要職を歴任した。高校卒業も英語、スペイン語、フランス語などを学んだ。とりわけ英語は得意で、英検1級、通訳ガイドの資格も持っている。ただ、休日は趣味の一つで、料理でストレス解消と話す。

「英語の基礎はサイモン&ガーファンクルの歌から学んだ」と笑う。

「地元にスポットが当たるとこのチャンスをしっかりと生かしたい」。そのために、新型コロナウィルスのワクチン接種を早急に進めていく考えだ。一方、長期的な課題として「防災対策」も忘れてならない。市内を流れる狩野川に注ぐ市管理河川の河道拡幅や、内水氾濫を防ぐための貯留施設整備について「流域治水プロジェクト」の計画により「国・県と連携を図りながら進めていきたい」と話す。また、熱海市で起こった土砂災害を踏まえ、山間部を中心に盛土の調査を進めている。地元伊豆の国市（旧山町）出身。東京大学卒業後は農林水産省に入省し、大臣官房総括審議官や食料産業局長などの要職を歴任した。高校卒業も英語、スペイン語、フランス語などを学んだ。とりわけ英語は得意で、英検1級、通訳ガイドの資格も持っている。ただ、休日は趣味の一つで、料理でストレス解消と話す。

「英語の基礎はサイモン&ガーファンクルの歌から学んだ」と笑う。

川風に寄せ番外の踊唄 日差し 旅恋へば夕蝸（ひぐり）は和のしらべ 日差し コロナ禍や野山変はらぬ 秋の幸 マサ子 ぶどう（ぶどう）食ぶ翠（ひすい）の色に吸ひ込まれ 札子 短冊に「句添へあり梨届く 和子 一筋の夜風に秋の混ざりをり 文代 音連れて雲間を走る稲光 藍子 浅紅の和紙のふくらみ酔芙蓉 文字 茸狩半信半疑の手を伸ばし ツトム その音に人の驚く威銃（おどろ） 斗潮 夕風を母の声とも猫じゃらし 呀栄 秋隣遊ぶ雀の砂の穴 まき

川風に寄せ番外の踊唄 日差し 旅恋へば夕蝸（ひぐり）は和のしらべ 日差し コロナ禍や野山変はらぬ 秋の幸 マサ子 ぶどう（ぶどう）食ぶ翠（ひすい）の色に吸ひ込まれ 札子 短冊に「句添へあり梨届く 和子 一筋の夜風に秋の混ざりをり 文代 音連れて雲間を走る稲光 藍子 浅紅の和紙のふくらみ酔芙蓉 文字 茸狩半信半疑の手を伸ばし ツトム その音に人の驚く威銃（おどろ） 斗潮 夕風を母の声とも猫じゃらし 呀栄 秋隣遊ぶ雀の砂の穴 まき

「地元にスポットが当たるとこのチャンスをしっかりと生かしたい」。そのために、新型コロナウィルスのワクチン接種を早急に進めていく考えだ。一方、長期的な課題として「防災対策」も忘れてならない。市内を流れる狩野川に注ぐ市管理河川の河道拡幅や、内水氾濫を防ぐための貯留施設整備について「流域治水プロジェクト」の計画により「国・県と連携を図りながら進めていきたい」と話す。また、熱海市で起こった土砂災害を踏まえ、山間部を中心に盛土の調査を進めている。地元伊豆の国市（旧山町）出身。東京大学卒業後は農林水産省に入省し、大臣官房総括審議官や食料産業局長などの要職を歴任した。高校卒業も英語、スペイン語、フランス語などを学んだ。とりわけ英語は得意で、英検1級、通訳ガイドの資格も持っている。ただ、休日は趣味の一つで、料理でストレス解消と話す。

「英語の基礎はサイモン&ガーファンクルの歌から学んだ」と笑う。

「地元にスポットが当たるとこのチャンスをしっかりと生かしたい」。そのために、新型コロナウィルスのワクチン接種を早急に進めていく考えだ。一方、長期的な課題として「防災対策」も忘れてならない。市内を流れる狩野川に注ぐ市管理河川の河道拡幅や、内水氾濫を防ぐための貯留施設整備について「流域治水プロジェクト」の計画により「国・県と連携を図りながら進めていきたい」と話す。また、熱海市で起こった土砂災害を踏まえ、山間部を中心に盛土の調査を進めている。地元伊豆の国市（旧山町）出身。東京大学卒業後は農林水産省に入省し、大臣官房総括審議官や食料産業局長などの要職を歴任した。高校卒業も英語、スペイン語、フランス語などを学んだ。とりわけ英語は得意で、英検1級、通訳ガイドの資格も持っている。ただ、休日は趣味の一つで、料理でストレス解消と話す。

「英語の基礎はサイモン&ガーファンクルの歌から学んだ」と笑う。

川風に寄せ番外の踊唄 日差し 旅恋へば夕蝸（ひぐり）は和のしらべ 日差し コロナ禍や野山変はらぬ 秋の幸 マサ子 ぶどう（ぶどう）食ぶ翠（ひすい）の色に吸ひ込まれ 札子 短冊に「句添へあり梨届く 和子 一筋の夜風に秋の混ざりをり 文代 音連れて雲間を走る稲光 藍子 浅紅の和紙のふくらみ酔芙蓉 文字 茸狩半信半疑の手を伸ばし ツトム その音に人の驚く威銃（おどろ） 斗潮 夕風を母の声とも猫じゃらし 呀栄 秋隣遊ぶ雀の砂の穴 まき

川風に寄せ番外の踊唄 日差し 旅恋へば夕蝸（ひぐり）は和のしらべ 日差し コロナ禍や野山変はらぬ 秋の幸 マサ子 ぶどう（ぶどう）食ぶ翠（ひすい）の色に吸ひ込まれ 札子 短冊に「句添へあり梨届く 和子 一筋の夜風に秋の混ざりをり 文代 音連れて雲間を走る稲光 藍子 浅紅の和紙のふくらみ酔芙蓉 文字 茸狩半信半疑の手を伸ばし ツトム その音に人の驚く威銃（おどろ） 斗潮 夕風を母の声とも猫じゃらし 呀栄 秋隣遊ぶ雀の砂の穴 まき

目指そう 工事事務所ゼロ

日めくりカレンダー

安全委員会

安全委員会

日めくりカレンダー

SUSTAINABLE DEVELOPMENT GOALS



# 三建会員は

# 立ち向かいます

伊東地区

熱海地区



代表取締役 増 淵 隆



代表取締役 小 松 巖

熱海地区



代表取締役 佐 野 茂 樹



代表取締役 石 井 宏 和



代表取締役 石 井 憲 二 郎



代表取締役 山 本 邦 彰



代表取締役 大 舘 節 生

青木建設(株) (熱海市)



代表取締役 下 田 孝 治

大東建設(株) (熱海市)



代表取締役 西 島 正

株東 豆 (熱海市)



代表取締役 出 口 直 樹

堀井建設工業(株) (熱海市)



代表取締役 堀 井 弘 幸

渡辺建設(株) (熱海市)



代表取締役 渡 辺 実

株伊豆急ハウジング (伊東市)



代表取締役 石 井 兼 治

株海野建設 (伊東市)



代表取締役 海 野 祐 一

株大川組 (伊東市)



代表取締役 大 川 三 十 四

株斉藤組 (伊東市)



代表取締役 齋 藤 稔

三和建設(株) (伊東市)



代表取締役 石 田 龍 夫



## 広域避難計画見直しへ 「防災の日」に富士山噴火に備える

静岡県東部地域局副局長兼東部危機管理監

三 沢 泰

静岡県東部地域局副局長兼東部危機管理監の三沢です。この4月に着任しました。よろしくお願ひします。

9月の防災特集号に寄稿の機会をいただき、ありがとうございます。私

静岡・山梨・神奈川の3県と国、関係市町は、富士山火山防災対策協議会を設置しています。こ

その後だいたい年数が経ちます。今までは貞観噴火の7億mが最大と思われ

ハザードマップを作成する手順ですが、まず実

火砕流と融雪型火山泥流も、同じような計算を

ハザードマップに備えるには、油断し過ぎないこと、油断

静岡・山梨・神奈川の3県と国、関係市町は、富士山火山防災対策協議会を設置しています。こ

その後だいたい年数が経ちます。今までは貞観噴火の7億mが最大と思われ

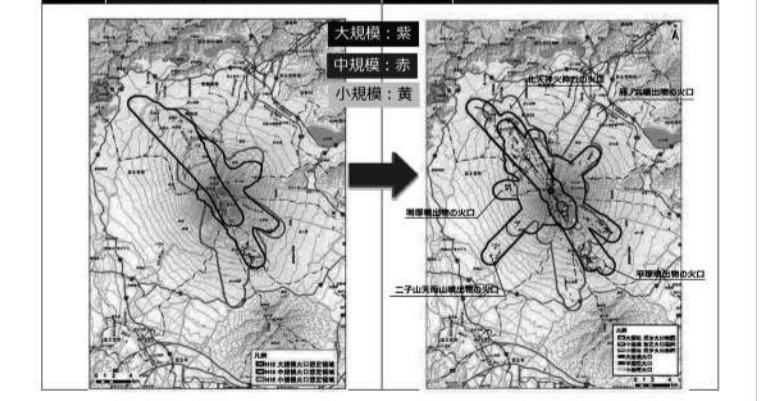
ハザードマップを作成する手順ですが、まず実

火砕流と融雪型火山泥流も、同じような計算を

ここに火口ができて、そこから溶岩流や火砕流が発生するものと考えて、シミュレーション計算をしています。次は溶岩流の噴火シミュレーションです。溶岩流は、噴火の規模を大・中・小に分けて、合わせて252通りの計算を行いました。左側に示したような図が252枚できあがりまして、地形メッシュをかなり細かくしたので、結果として少し、従来よりも到達範囲が拡大したり、到達時間が早まったりしています。火砕流と融雪型火山泥流も、同じような計算をしています。今回作成したハザードマップは、すべて県危機管理部のホームページに身につけていただきました。例え、① 富士山は気象庁が24時間監視していますが、現時点で噴火の兆候はありません。② もし噴火しても、全てのケースで御自宅に影響があるわけではありません。③ 溶岩流のスピードは、実は人間が歩く速度と同じくらいです。富士山の噴火に備えるには、こういった知識も欠かせません。東部地域局では、引き続き火山防災の推進に努めてまいります。三建会員の皆さん、そして読者の皆さんにも、広報の機会がありましたらぜひ御協力いただきたいと思ひます。よろしくお願ひしま

### 3 ハザードマップ改定作業の概要

#### 溶岩流シミュレーションによる噴火影響範囲の見直し



＜溶岩流噴火シミュレーション＞		
小規模噴火	中規模噴火	大規模噴火
＜噴出量＞ 2,000万m <sup>3</sup>	＜噴出量＞ 2億m <sup>3</sup>	＜噴出量＞ 13億m <sup>3</sup> (前回7億m <sup>3</sup> )
92ケース (前回13ケース)	91ケース (前回18ケース)	69ケース (前回13ケース)
<ul style="list-style-type: none"> <li>・全252ケース(前は、全44ケース)</li> <li>・20mメッシュの地形データで計算(前は、200mメッシュ)</li> </ul>		
<ul style="list-style-type: none"> <li>・溶岩流の到達可能性範囲が拡大</li> <li>・市街地への到達時間が早まった</li> </ul>		



# 狩野川台風で培かった伝統と団結力で、

## 地域防災・災害復旧に総力あげて

<p>(株)ヤギシタ (伊豆市)</p>  <p>代表取締役 柳下 雅之</p>	<p>(株)佐々木組 (伊豆市)</p>  <p>代表取締役 佐々木 謙</p>	<p>今井建設(株) (伊豆市)</p>  <p>代表取締役 今井 宏昌</p>	<p>中林建設(株) (三島市)</p>  <p>代表取締役 森田 崇</p>	<p style="writing-mode: vertical-rl; text-orientation: upright;">三島地区</p>	<p>塩地総合開発(株) (伊東市)</p>  <p>代表取締役 塩地 善一</p>	
<p>矢田工業(株) (伊豆の国市)</p>  <p>代表取締役 矢田 道夫</p>	<p>(株)鈴木組 (伊豆市)</p>  <p>代表取締役 大川 武</p>	<p>梅原土建工業(株) (伊豆市)</p>  <p>代表取締役 鈴木 昭彦</p>	<p>山本建設(株) (三島市)</p>  <p>代表取締役 山本 良一</p>		<p>(株)新光重機土木 (伊東市)</p>  <p>代表取締役 小林 寿幸</p>	
<p>(株)山室組 (伊豆の国市)</p>  <p>代表取締役 山室 隆</p>	<p>(株)高島 (伊豆市)</p>  <p>代表取締役 高島 勝</p>	<p>(有)大仁建設 (伊豆の国市)</p>  <p>代表取締役 土屋 正</p>	<p>(株)渡辺工務店 (函南町)</p>  <p>代表取締役 渡辺 浩三</p>		<p>小野建設(株) (三島市)</p>  <p>代表取締役 小野 徹</p>	<p>杉浦建設(株) (伊東市)</p>  <p>代表取締役 杉浦 雄一郎</p>
<p style="writing-mode: vertical-rl; text-orientation: upright;">支店会員</p>	<p>中豆建設(株) (伊豆市)</p>  <p>代表取締役 山本 裕二</p>	<p>(株)オザワ (伊豆市)</p>  <p>代表取締役 工藤 敏</p>	<p style="writing-mode: vertical-rl; text-orientation: upright;">回方地区</p>		<p>加和太建設(株) (三島市)</p>  <p>取締役会長 河田 英治</p>	<p>(有)杉進建設 (伊東市)</p>  <p>代表取締役 杉山 光男</p>
	<p>土屋建設(株) (伊豆の国市)</p>  <p>代表取締役 土屋 龍太郎</p>	<p>(株)共進土建 (伊豆の国市)</p>  <p>代表取締役 土屋 靖志</p>			<p>(有)塩坂組 (三島市)</p>  <p>代表取締役 杉澤 喜仁</p>	<p>大同工業(株) (伊東市)</p>  <p>代表取締役 堀口 岳士</p>
<p>河津建設(株)沼津支店 (沼津市)</p>  <p>取締役支店長 河津 滋郎</p>	<p>原田建設(株) (伊豆市)</p>  <p>代表取締役 原田 精治</p>	<p>(有)協和建設 (伊豆市)</p>  <p>取締役 村田 孝</p>	<p>青木興業(株) (伊豆市)</p>  <p>代表取締役 青木 喜代司</p>		<p>(株)鈴木工務店 (三島市)</p>  <p>代表取締役 富田 浩夫</p>	<p>(株)堀口組 (伊東市)</p>  <p>代表取締役 堀口 正敏</p>
			<p>朝日土木建築(株) (伊豆市)</p>  <p>代表取締役 山下 照由</p>	<p>駿豆建設(株) (三島市)</p>  <p>代表取締役 梅原 雅直</p>	<p>森田土木(株) (伊東市)</p>  <p>代表取締役 森田 康則</p>	
			<p>(株)イズケン (伊豆市)</p>  <p>代表取締役 森 勲</p>	<p>大場建設(株) (三島市)</p>  <p>代表取締役 杉山 潔</p>		



# コロナ後の生活経済社会再構築へ インフラ投資を

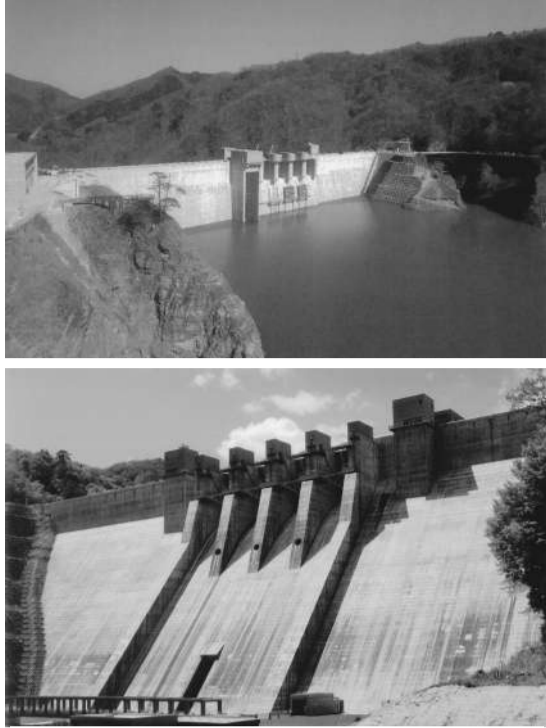


芝浦工業大学客員教授  
谷口 博 昭

米国のバイデン大統領はパンデミック(世界的大流行)の流れを変え、労働者も救済するため、新しい経済を再考し再構築する「The American Jobs Plan」を3月末に発表

芝浦工業大学客員教授の谷口博昭氏は、8年間で約2兆ドルを事業予算に改定。以降、公共投資の割合が1960年代に比べ40%も低下している流れを方向転換。税計画も明らかにした。わが国は1946年、敗戦に伴う失業対策事業を実施するため、明治以来の土木事業予算を公共

の一般会計予算における公共事業関係費は1997年度の9・8兆円が2021年度に6・1兆円と約38%減少している。硬直した財政政策と大胆な金融緩和政策の持久戦で、現下の停滞や国家危機をフレックするの困難である。新型コロナウイルスの感染拡大防止は急務だが、「The American Jobs Plan」に学ぶ「Public Plan」に学ぶ公共予算やインフラ投資の削減をチェンジし、新しいライフワーク、経済を再考して再構築する時であろう。アフターコロナを見据え生活・経済社会の再生を目指すには、医療・福祉、教育、技術開発を含むインフラの再構築が欠かせない。民間の投資や消費回復に時間がかかる今こそ、インフラの大胆な投資で生活・経済社会の再生を図り、成長によって財政再建を果たすべきだろう。



ハツ場ダムが台風19号の被災から下流域を守った

「公共投資基本計画」でインフラ投資は拡大路線にかじを切った。だがインフラ投資の増大が財政悪化の要因と吹聴され、小泉内閣の財政構造改革や民主党政権の「コンクリートから人へ」の方針によって、公共事業予算が削減されてきた。頻発する災害に対応する「防災・減災等国土強靱化」などで状況に改善は見られるものの、わが国

に対する批判を真正面から受け止め、真摯(しんしん)に説明することも欠かせない。長期的、広域的な効果を勘案した費用対効果の分析の確に事業を評価するとともに、海外に比べ構造物比率が高く、用地補償費も高額というわが国の実情を踏まえ、計画・設計から施工、維持管理・更新までプロジェクト全般でコスト削減に努めることも大切だ。談合の根絶は言わずもがなである。



一日も早い開通が待たれる伊豆縦貫道(写真提供:沼津河川国道事務所)

## 地場建設業の新たな役割

(一社)三島建設業協会

副会長 土屋 龍太郎

雨の降り方が変わったことにより、災害の発生形態が変化しと言われています。裏山の崖崩れに留まらず頭頂部からの崩壊による土石流が発生し、地域に甚大な被害を及ぼすケースが続発しています。また、大勢のボランティアさんの活躍が報道されています。

雨の降り方が変わったことにより、災害の発生形態が変化しと言われています。裏山の崖崩れに留まらず頭頂部からの崩壊による土石流が発生し、地域に甚大な被害を及ぼすケースが続発しています。また、大勢のボランティアさんの活躍が報道されています。

雨の降り方が変わったことにより、災害の発生形態が変化しと言われています。裏山の崖崩れに留まらず頭頂部からの崩壊による土石流が発生し、地域に甚大な被害を及ぼすケースが続発しています。また、大勢のボランティアさんの活躍が報道されています。

建設業協会が、国・県・市町と締結している災害緊急対策の協定は、公共土木施設の被害の拡大

建設業協会が、国・県・市町と締結している災害緊急対策の協定は、公共土木施設の被害の拡大

建設業協会が、国・県・市町と締結している災害緊急対策の協定は、公共土木施設の被害の拡大

建設業協会が、国・県・市町と締結している災害緊急対策の協定は、公共土木施設の被害の拡大

建設業協会が、国・県・市町と締結している災害緊急対策の協定は、公共土木施設の被害の拡大

建設業協会が、国・県・市町と締結している災害緊急対策の協定は、公共土木施設の被害の拡大

生コンの御用命は下記の会社をご利用下さい

**熱海生コンクリート販売協同組合**  
事務所 伊東市吉田字長畑道上1026-37 電話(0557)44-4411

組合員

- 真鶴生コンクリート(株) 神奈川県足柄下郡真鶴町真鶴1898 TEL (0465) 68-1171
- 株サキ工業(株)生コン工場 伊東市萩395 TEL (0557) 37-8585
- 株しょうじ建設(株)函南生コン 田方郡函南町軽井沢226-1 TEL (055) 974-0226
- (株)新明通産 伊東市吉田字長畑道上1026-37 TEL (0557) 45-3433
- 野村マテリアルプロダクツ(株) 湯河原工場 熱海市曾我山1993 TEL (0557) 82-1244
- 野村マテリアルプロダクツ(株) 新野村工場 伊東市吉田字長畑道上1026-37 TEL (0557) 45-1366
- 野村マテリアルプロダクツ(株) 熱海工場 熱海市曾我山1993 TEL (0557) 82-1244
- 稲村生コンクリート(株) 東伊豆工場 熱海市上多賀457-1 TEL (0557) 68-1621
- 賀茂郡東伊豆町福取2230-1 TEL (0557) 95-3168

設業者が速やかに「住民の片づけ、災害ゴミの処理等々」に取り掛かる。『被災した市民の負担を軽減する或いは早期復興を支援する業務』を、協定に組み入れることを提案します。

設業者が速やかに「住民の片づけ、災害ゴミの処理等々」に取り掛かる。『被災した市民の負担を軽減する或いは早期復興を支援する業務』を、協定に組み入れることを提案します。

鉄骨のご用命は当社へ

国土交通大臣認定工場Mグレード

**株式会社 大城工業**  
代表取締役 大城 英一  
住所 伊豆の国市神島49-1 〒410-2325  
TEL 0558(76)-3299  
FAX 0558(76)-5007

**マンション計画修繕工事**  
調査診断・改修工事、保全まで

責任施工・工業会会員

- ・コニシシステム工業会会員
- ・全国ハーゲン防水美装工業会会員
- ・イサムエラストマー会会員
- ・リポールマイティ工業会会員

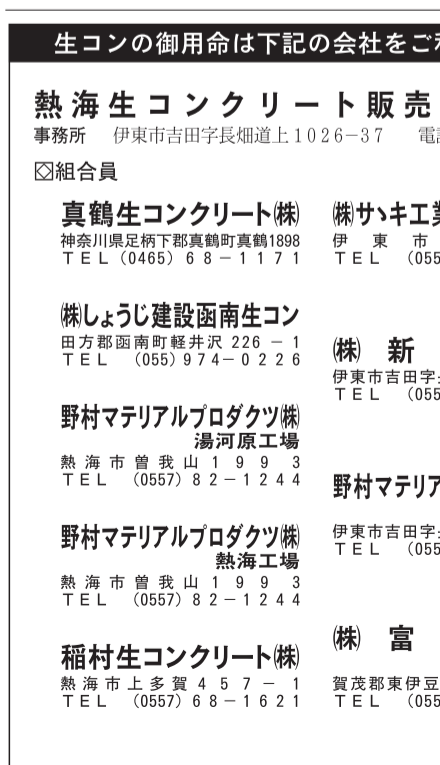
**株式会社 トミック**  
静岡県三島市川原ヶ谷230番地の3  
TEL 055-973-2056 FAX 055-973-2076

**電気設備工事 設計施工**

**株式会社ダイナナ**  
代表取締役社長 内田 豪  
本社 三島市梅名371-2  
電話(055)977-3511(代)  
熱海営業所・厚木支店

**大野電機工業株式会社**  
代表取締役 大野 文男  
三島市南二日町24-27 電話(055)975-1040(代)

きんわ  
**近和電業株式会社**  
代表取締役 今瀬 誠  
支社 静岡県三島市平成台8番地  
TEL(055)986-5211(代)  
静岡本社・東京支社



多賀城市での作業状況



# 防災担当者ルポ

はじめは河川のバトロールだった。連日の降雨に加え大雨警報が継続中の7月3日土曜日午前、土木事務所より市内二箇所の現地確認依頼があり、社内で手分けして出発する。

私自身は神奈川との県境にある千歳川に向かっていたその道中、「至急伊豆山の逢初川上流部に

まわってください。家屋が倒壊したそうです」と社員より電話が入る。ちょうど伊豆山地区に入る手前だったので国道にかかると逢初橋を降り、伊豆山交番を左折して現場を目指す。

同じころ、現場付近で会社を営む友人からSNSグループに一枚の写真が投稿されていた。社屋

に隣接した一軒の木造家屋が倒壊している画像だ。「これか」と思ったものの、詳しい説明はない。現場までもう少しというところで消防隊員が規制線を張っており、その先で救急車両・消防車両が待機している。付近の住民が心配そうな顔で集まり、何人かが公衆電話ボックスに並んでいる。大変なことになっているから「もはや行くつもりはないし……」

最初に見たあの画像は土石流第一波の直後であつたわけだ。その後、この町を二つに分かつほどの破壊力を持ち、その映像が広がる。大きな自然災害が発生の時は同時多発的になりがちだ。「まさに陸の孤島か」と思いつつ足止めを食う。

この顛末は省くが、別途の要請があり夕方にやがてクニに発展する。不安定なその日暮つし、飢餓と隣り合わせの放浪生活といった、これまでの縄文時代の暗いイメージは、1994年の三内丸山遺跡（青森市）の発見で一変したのである。

約350mに達する墓列、しかも埋葬方法から貧富の差が分かること。胡桃(クルミ)・栗・団栗(トングリ)・芋など植物性の食料が8割を占める一方、胡桃や栗の粉に卵や肉汁を混ぜ、塩味をつけて焼いた保存食(縄文クッキー?)などが出土したからである。

その他の縄文遺跡からも、太陽や生命に対する信仰をうかがわせる環状列石や土偶、世界最古の土器(縄文式土器)の発明。鏃(やじり)の固

再び伊豆山の被災区域へと入る。二次災害の恐れもあり、外部から完全にシャットアウトされた被災地を目の当たりにし、その光景に唾然とする。長年住む熱海でこれまで発生しえなかった大規模土石流である。いついっさいのあたりから流れ込んできたのか。建設業としてこれからのような対応が求められるのか。そんなことをぼんやり考えながら任務を終える。

その後、として捜索が続いている。その間、地元建設業協会の会員は休む間もなく、捜索への協力と道路啓開・土砂搬出を中心とした復旧活動にあたっている。今後どのように復旧・復興がなされるのか衆目を集めることになるだろう。とまれ、河川バトロールを発端に伊豆山土石流災害に遭遇した身と無事とわかって、ご家族あるが災害当日の出来事を報告する次第である。



災害当日の被災地 (7月3日撮影)



災害当日の被災地 (7月3日撮影)

も災害発生で通行止め、さらに鉄道も運休している。大きな自然災害が発生の時は同時多発的になりがちだ。「まさに陸の孤島か」と思いつつ足止めを食う。

この顛末は省くが、別途の要請があり夕方にやがてクニに発展する。不安定なその日暮つし、飢餓と隣り合わせの放浪生活といった、これまでの縄文時代の暗いイメージは、1994年の三内丸山遺跡（青森市）の発見で一変したのである。

約350mに達する墓列、しかも埋葬方法から貧富の差が分かること。胡桃(クルミ)・栗・団栗(トングリ)・芋など植物性の食料が8割を占める一方、胡桃や栗の粉に卵や肉汁を混ぜ、塩味をつけて焼いた保存食(縄文クッキー?)などが出土したからである。

その他の縄文遺跡からも、太陽や生命に対する信仰をうかがわせる環状列石や土偶、世界最古の土器(縄文式土器)の発明。鏃(やじり)の固

再び伊豆山の被災区域へと入る。二次災害の恐れもあり、外部から完全にシャットアウトされた被災地を目の当たりにし、その光景に唾然とする。長年住む熱海でこれまで発生しえなかった大規模土石流である。いついっさいのあたりから流れ込んできたのか。建設業としてこれからのような対応が求められるのか。そんなことをぼんやり考えながら任務を終える。



復旧作業 (8月2日撮影)

その後、として捜索が続いている。その間、地元建設業協会の会員は休む間もなく、捜索への協力と道路啓開・土砂搬出を中心とした復旧活動にあたっている。今後どのように復旧・復興がなされるのか衆目を集めることになるだろう。とまれ、河川バトロールを発端に伊豆山土石流災害に遭遇した身と無事とわかって、ご家族あるが災害当日の出来事を報告する次第である。

## 伊豆山 土石流災害

三建広報委員 出口 直樹 (株) 東豆



熱海港 残土仮置場 (8月2日撮影)

### 歴史よもやま話

223

## 北海道・北東北の縄文遺跡群

### 和泉 清

人類が他の動物と異なる特徴は、火の使用、道具の創作と使用、言葉や文字によるコミュニケーション、宗教、墓などの文化を持つことではないだろうか。

日本人にとって最初の文化とは何か、ということそれは縄文式土器に代表される縄文文化ということになるであろう。このたび我が国で25番目のユネスコ世界(文化)遺産

と、近い形状となった。縄文人(地続きだった頃、大陸から渡ってきた先住民、アイヌの祖先)たちは、温暖化により動物が生育し、食料が得やすくなった日本列島で狩猟採集生活を続けながら次第に人口を増やしていった。

現在よりほかに暖かかった北海道・北東北の縄文人は、食料の豊かな土地に定住、ムラを作り

約350mに達する墓列、しかも埋葬方法から貧富の差が分かること。胡桃(クルミ)・栗・団栗(トングリ)・芋など植物性の食料が8割を占める一方、胡桃や栗の粉に卵や肉汁を混ぜ、塩味をつけて焼いた保存食(縄文クッキー?)などが出土したからである。

その他の縄文遺跡からも、太陽や生命に対する信仰をうかがわせる環状列石や土偶、世界最古の土器(縄文式土器)の発明。鏃(やじり)の固

再び伊豆山の被災区域へと入る。二次災害の恐れもあり、外部から完全にシャットアウトされた被災地を目の当たりにし、その光景に唾然とする。長年住む熱海でこれまで発生しえなかった大規模土石流である。いついっさいのあたりから流れ込んできたのか。建設業としてこれからのような対応が求められるのか。そんなことをぼんやり考えながら任務を終える。

その後、として捜索が続いている。その間、地元建設業協会の会員は休む間もなく、捜索への協力と道路啓開・土砂搬出を中心とした復旧活動にあたっている。今後どのように復旧・復興がなされるのか衆目を集めることになるだろう。とまれ、河川バトロールを発端に伊豆山土石流災害に遭遇した身と無事とわかって、ご家族あるが災害当日の出来事を報告する次第である。



八戸で出土した土偶

『優良産廃処理業者認定制度』静岡県知事認定取得第一号

◆優良認定制度は、優良な産廃処理業者への処理委託を推進することによって排出事業者の環境への配慮を促進する目的で定められています。



### 全国産業廃棄物連合会「優良事業所」表彰

電子マニフェスト即対応 (JWNET,e-reverse,e-マニフェスト) 工場見学随時受付

## SEKI TRANSYS セキトランスシステム

HP <http://www.sekitransys.co.jp>  
本社 / 〒411-0933 静岡県駿東郡長泉町納米里515-1 TEL (055) 988-6868

 <b>廃棄物中間処理</b> ゼロエミ処理対応 サーマルリサイクル施設 焼却処分 埋立指定廃棄物に対応中	 <b>管理型最終処分場</b>	 <b>クレーン作業</b>
 <b>運輸・倉庫</b>	 <b>テクパル</b>	 <b>太陽光発電システム販売</b>

総合資格学院は  
1級建築士  
合格実績 **No.1**

2018~2014年度  
1級建築士  
学科・設計製図試験  
全国ストレート  
合格者占有率 **61.9%**

いま描いているのは **私の未来だ。**

1・2級建築士 施工管理技士

**総合資格学院**

JIS工場からより良い製品をお届けします。  
コンクリート製品の御用命の筋は  
下記の会社へ是非共お願い致します。

(営業品目)  
土木用間知ブロック・道路用製品他

**土屋建材 株式会社**  
**尾工業 株式会社**

**SHINKO**  
**土木/解体工事・不動産事業**  
本社:伊東市富戸1091-7 TEL0557-51-4755  
工事部:伊東市吉田920-40 TEL0557-51-4362

**産業廃棄物運搬・処分**  
処分場:伊東市富戸1285-17 TEL0557-51-4722

**(株)新光重機土木**



### 三建めぐり

伊東商工会議所  
中小企業相談所 補助員  
つちや さき  
土谷 沙紀さん



### ～多種多様な相談が刺激に～

短大卒業後、大手生命保険会社に入社。伊東から毎日新幹線で通勤し、法人担当として3年間勤務した。その後新聞の求人広告で伊東商工会議所が職員を募集していることを知り、採用試験を通過して入所した。

現在は中小企業相談所で、地域の企業の経営課題に対して事業者に寄り添った伴走型支援をしている。来所する事業者の業種は様々で、「経営上のシリアスな課題から創業のことまで、多種多様な相談に対応させていただけることが刺激になっています」。年齢層も幅広く、色々な話が聞けるため「いつも新鮮な気持ち

で話ができる」とも。FP（ファイナンシャルプランナー）2級の資格を取得しており、「資格で対応できる案件が多分野にまたがるので、現在担当している業務との親和性が高く役に立つことが多い」とのこと。今後は相談所が目指す事業戦略に向けて役立てる人材となるために、「勉強を続け、いずれは上位資格取得に挑戦したいと考えています」。

建設業者からの相談も多く、その印象については、「社会インフラの旗手として日本になくはならない人たち」。また、「地域の安心安全を担う守り手としての役割に大変な



職員との一コマ

「狂気の王」ルートヴィヒ二世世の「ノイシュヴァンシュタイン城」だ。英語の「ニュー」の頃からこの城で育った

「狂気の王」ルートヴィヒ二世世の「ノイシュヴァンシュタイン城」だ。英語の「ニュー」の頃からこの城で育った

### ドイツ事情 番外編③

## 「狂気の沙汰？」のノイシュヴァンシュタイン城

三建会長 小野 徹



「狂気の王」ルートヴィヒ二世世

ドイツで1、2を争う観光スポットがドイツの「ノイシュヴァンシュタイン城」だ。英語の「ニュー」の頃からこの城で育った

新型コロナウイルスのせいで、どこにも出かけられないストレスが、鬱積・充満しています。外国人を「お・も・て・な・し」する筈のオリピックでは、会話や交流すら出来ないままに、ウサを晴らすと、思い切って海外に行つて羽を伸ばそうにも、「検疫」のため、入国してから2週間！も足止めされるといっては、海外旅行など夢のまた夢でした。しかし、ここへきで、漸く、「ワクチンパスポート」があれば、それを緩和しようとする動きも出てきました。

そうならば、済々と、堂々と、海外の街並みを見て回り、雄大な景色や、歴史の詰まった文物・文化を満喫することが出来ます。さうさて、皆さま、準備はよろしいですか？

ドイツで1、2を争う観光スポットがドイツの「ノイシュヴァンシュタイン城」だ。英語の「ニュー」の頃からこの城で育った

「新白鳥城」工事の進捗状況をこの城から眺めては、悦に入っていた。そもそもバイエルンが、曾祖父の代に、神聖ローマ帝国の皇帝の選挙権を持つ「選帝侯」から、ナポレオンとの協約によつて、急峻な岩山の突端に、クリスチャン・ヤングという宮廷画家に、聳え立つような城の絵図面を描かせ、一も二も取らなかつたところから、狂気の王の「ノイシュヴァンシュタイン城」だ。英語の「ニュー」の頃からこの城で育った



贅をこらした「おとぎの城」のロケーション (右にホーエンシュヴァンガウ城が見える)

て、南ドイツを治める大國「バイエルン国王」に昇格したにもかかわらず、ヨーロッパの社会情勢は、バイエルンを始め、諸侯や貴族たちに安穏な生活を与えるようになつて来た。ルートヴィヒ二世世も、国王として、オーストリアと新興のプロイセンとの対立に巻き込まれ、中立、参戦、敗戦という政治的危機を招く一方、私生活では、従姉妹への思慕と失恋、押し付けられる従姉妹の妹！の方と

中世にあこがれた王の書斎には中世の物語がずらりと掲げられている



中世にあこがれた王の書斎には中世の物語がずらりと掲げられている



狂気の建築の一端が窺われる

の婚約と、その解消のこじれなどで、とうとう頭がブツンしてしまった。そしてその避難先が「白鳥の騎士」が活躍する「中世物語」だった。この為、執務はそっちのけで、作曲家ワーグナーに心酔するとともに、「新白鳥城」を始め、三つもの、壮大で無謀な城づくりを始めてしまった。いかに「中世への憧れ」を具現化する為とはいえ「新白鳥城」などは、まさに「金に糸目をつけず」で、アルプスを背景にした急峻な岩山の突端に、クリスチャン・ヤングという宮廷画家に、聳え立つような城の絵図面を描かせ、一も二も取らなかつたところから、狂気の王の「ノイシュヴァンシュタイン城」だ。英語の「ニュー」の頃からこの城で育った



城の背後は絶壁になっている

のだから恐れ入る。そうしたこと、ルートヴィヒ二世世の異名は「狂王」と称されるが、一方で、王は「メルヘン王」とも称される。これが歴史の皮肉というもので、パリ郊外の、壮麗で、きらびやかな、贅を凝らした「ヴェルサイユ宮殿」同様、民を苦しめた狂気の沙汰が、今日の我々を心底驚嘆させ、楽しませてくれている現状からすれば、「王の夢」の実害？を受けたわけでもない我々としては、ルートヴィヒ二世

の婚約と、その解消のこじれなどで、とうとう頭がブツンしてしまった。そしてその避難先が「白鳥の騎士」が活躍する「中世物語」だった。この為、執務はそっちのけで、作曲家ワーグナーに心酔するとともに、「新白鳥城」を始め、三つもの、壮大で無謀な城づくりを始めてしまった。いかに「中世への憧れ」を具現化する為とはいえ「新白鳥城」などは、まさに「金に糸目をつけず」で、アルプスを背景にした急峻な岩山の突端に、クリスチャン・ヤングという宮廷画家に、聳え立つような城の絵図面を描かせ、一も二も取らなかつたところから、狂気の王の「ノイシュヴァンシュタイン城」だ。英語の「ニュー」の頃からこの城で育った

近未来型  
鉄骨加工工場

近藤鋼材株式会社

沼津営業所 沼津市沼北町2-2-16 TEL 055-925-1900  
静岡営業所 静岡市駿河区丸子6280-1 TEL 054-256-1200  
渡邊鐵工所 藤枝市善左衛門1471-12 TEL 054-634-3211

●JIS工場からより良い製品をお届け致します。

静岡県東部生コンクリート販売協同組合

事務所 沼津市大岡517-4 鈴福ビル2F  
電話(055)955-6600 FAX(055)955-6601

■組合員

(株)イワタ沼津工場 二葉建設(株)生コン部  
東宏生コンクリート工業株式会社 静岡生コン(株)  
三島生コン(株) 野村マテリアルプロダクツ(株)伊豆さくら工場  
(有)高田建材 裾野生コン(株)  
小野建設株式会社 渡邊工業株式会社  
修善寺生コン工場 第一生コン工場  
有限会社長岡生コンクリート (株)タカムラ生コン  
新スルガ生コン(株) (株)古藤田生コン  
(株)広川生コン

水と空気 人を育む環境を求めて

株式会社 ワールドエンジニアング

本社/〒411-0816 静岡県三島市梅名371-2  
TEL.055-984-1244 FAX.055-984-3154  
横浜支店/〒224-0024 神奈川県横浜市都筑区東山田町1610-1  
TEL.045-594-7892 FAX.045-594-7893  
厚木支店/〒243-0815 神奈川県厚木市妻田西1-25-14  
TEL.046-297-7622 FAX.046-297-7633

建設業許可番号/国土交通大臣許可(特)第22830号 管工事業 (般)第22830号 電気工事業

創業100年・最新技術・末永いサービス  
省エネと生活環境の向上を提供

空調・給水・給湯・衛生・上下水道・防災設備・設計・施工

片野設備株式会社  
代表取締役社長 片野 彰一

ISO 9001 認証取得  
〒411-0035 静岡県三島市大宮町3-3-12 TEL 055-971-2205(代) FAX 055-973-5246  
E-mail: info@katanosetubi.co.jp URL http://www.katanosetubi.co.jp